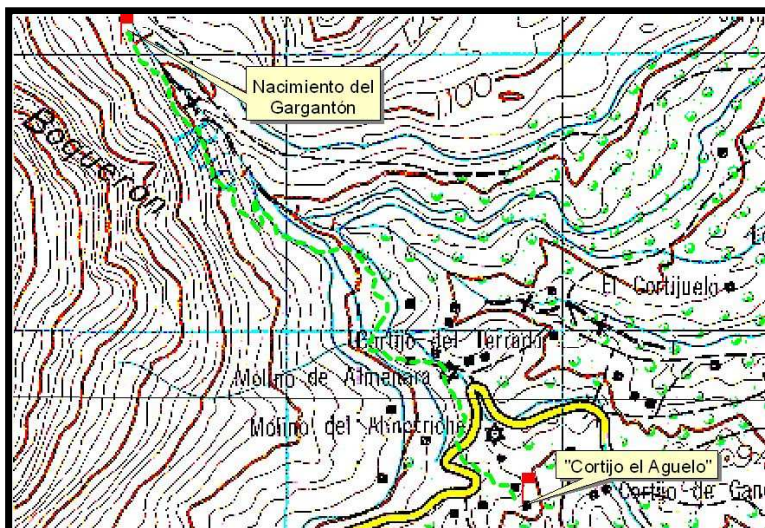


Sendero: "Nacimiento del río Gargantón"



Tipo: Senderismo

Trayecto: Lineal

Longitud: 2,8 Km. (ida)

Dificultad: Baja

Tiempo estimado:
3,5 horas (ida y vuelta)

[Ampliar mapa](#)

Situado a 2,8 Km. de nuestra casa rural, recomendamos que esa ruta se realice a pie para poder disfrutar de la gran belleza del paisaje, hemos de dirigirnos hacia el río a través del carril de tierra que parte junto a los apartamentos "Balcón de Mágina" (muy próximos a nuestra casa) y **pasa por delante del "Molino de Almenara"**, recomendamos **encarecidamente la visita a este molino** (se puede realizar solo los sábados) construido a finales del Siglo XIX y que aun se halla en funcionamiento y donde podemos adquirir pan de tahona realizado en su horno de leña. Continuamos nuestra ruta por este carril sin abandonarlo pasando por varios cortijos y siguiendo el curso de una abundante acequia de riego (el caz), hasta llegar al puente del río donde debemos continuar por el carril que parte a nuestra izquierda durante 250m. (hasta este punto también podemos acceder en coche) para continuar después por un pequeño sendero que parte entre los pinos hacia la derecha y que se inicia con unos pequeños escalones, este sendero de 800m de longitud discurre junto al río, cruzándolo 3 veces hasta llegar a su nacimiento, ofreciendo una espectacular vista de esta parte de la cara Este de Sierra Mágina.



El Gargantón